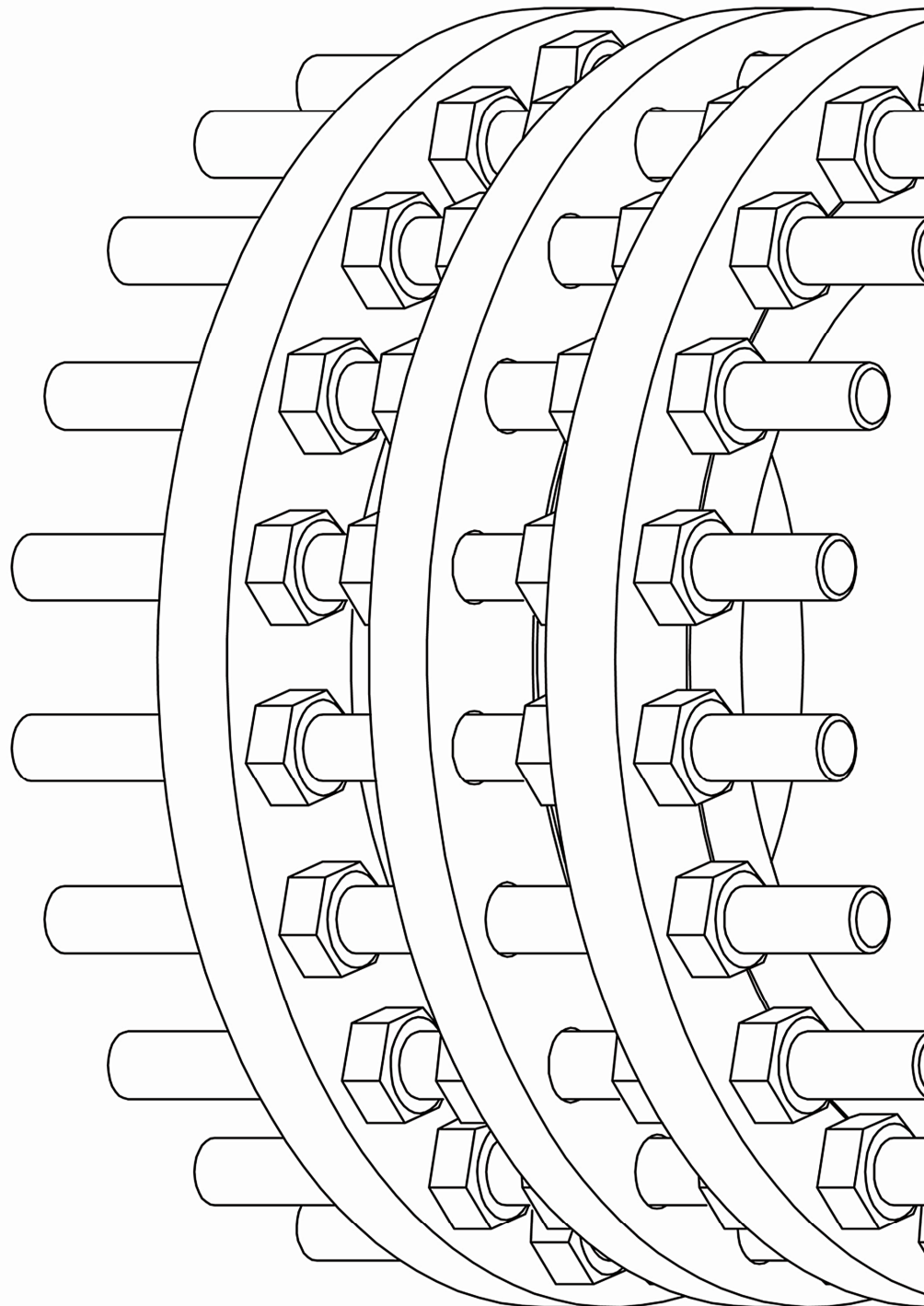




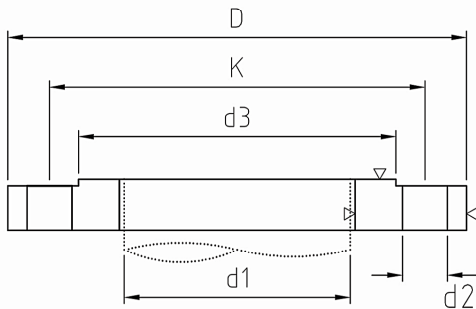
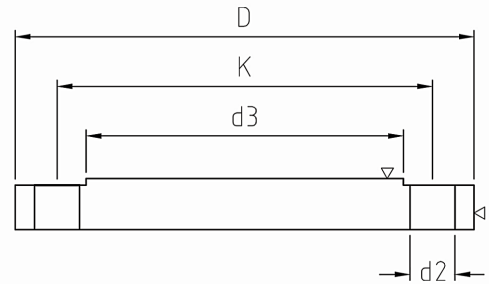
sarinfelez

Designer and manufacturer of steel fitting

Flang



Address: razeghi st. arasang industrial
complex. boenzahra/qazvin/iran
Tel : (028) 34357207- 8
Fax: (028) 34357209
www.sarinfelez.ir


Plain

Blind

Drilling : DIN EN 1092-1 (DIN 2501)

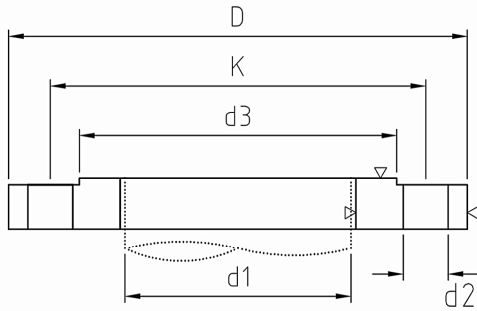
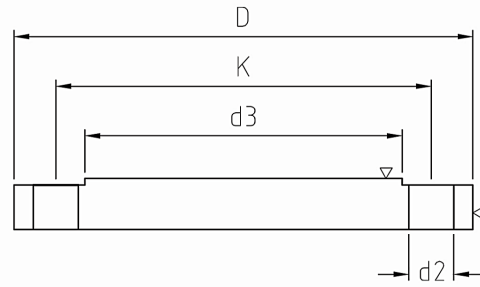
DN	Ø d1	PN 6				
		Ø D	Ø K	n	Ø d2	Ø d3
50	60.3	140	110	4	14	90
65	76.1	160	130	4	14	110
80	88.9	190	150	4	18	128
100	114.3	210	170	4	18	148
125	139.7	240	200	8	18	178
150	168.3	265	225	8	18	202
200	219.1	320	280	8	18	258
250	273	375	335	12	18	312
300	323.9	440	395	12	22	365
350	355.6	490	445	12	22	415
400	406.4	540	495	16	22	465
450	457.2	595	550	16	22	520
500	508	645	600	20	22	570
600	609.6	755	705	20	26	670
700	711.2	860	810	24	26	775
800	812.8	975	920	24	30	880
900	914.4	1075	1020	24	30	980
1000	1016	1175	1120	28	30	1080
1200	1219	1405	1340	32	33	1295
1400	1422	1630	1560	36	36	1510
1600	1626	1830	1760	40	36	1710
1800	1829	2045	1970	44	39	1920
2000	2032	2265	2180	48	42	2125
2200	2235	2475	2390	52	42	2335
2400	2439	2685	2600	56	42	2545

DN	Ø d1	PN 10				
		Ø D	Ø K	n	Ø d2	Ø d3
50	60.3	165	125	4	18	102
65	76.1	185	145	4	18	122
80	88.9	200	160	8	18	138
100	114.3	220	180	8	18	158
125	139.7	250	210	8	18	188
150	168.3	285	240	8	22	212
200	219.1	340	295	8	22	268
250	273	395	350	12	22	320
300	323.9	445	400	12	22	370
350	355.6	505	460	16	22	430
400	406.4	565	515	16	26	482
450	457.2	615	565	20	26	532
500	508	670	620	20	26	585
600	609.6	780	725	20	30	685
700	711.2	895	840	24	30	800
800	812.8	1015	950	24	33	905
900	914.4	1115	1050	28	33	1005
1000	1016	1230	1160	28	36	1110
1200	1219	1455	1380	32	39	1330
1400	1422	1675	1590	36	42	1535
1600	1626	1915	1820	40	48	1760
1800	1829	2115	2020	44	48	1960
2000	2032	2325	2230	48	48	2170
2200	2235	2550	2440	52	56	2370
2400	2439	2760	2650	56	56	2570

ابعاد بر اساس میلیمتر می باشند.

فلنجهای بر اساس سایر استانداردها (ANSI, AWWA, ...) قابل تولید می باشند.

جهت دریافت اطلاعات تکمیلی با شرکت سرین فلز تماس حاصل فرمائید.


Plain

Blind

Drilling : DIN EN 1092-1 (DIN 2501)

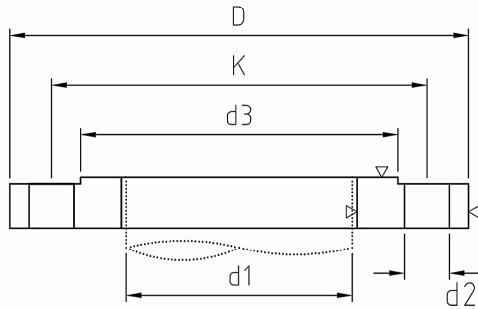
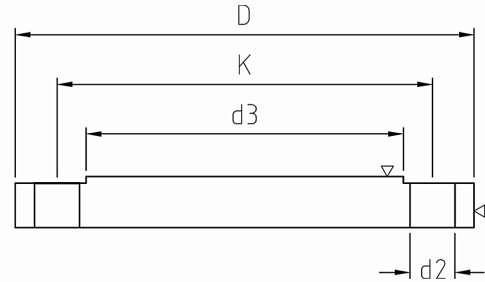
DN	Ød1	PN 16				
		Ø D	Ø K	n	Ø d2	Ø d3
50	60.3	165	125	4	18	102
65	76.1	185	145	4	18	122
80	88.9	200	160	8	18	138
100	114.3	220	180	8	18	158
125	139.7	250	210	8	18	188
150	168.3	285	240	8	22	212
200	219.1	340	295	12	22	268
250	273	405	355	12	26	320
300	323.9	460	410	12	26	378
350	355.6	520	470	16	26	438
400	406.4	580	525	16	30	490
450	457.2	640	585	20	30	550
500	508	715	650	20	33	610
600	609.6	840	770	20	36	725
700	711.2	910	840	24	36	795
800	812.8	1025	950	24	39	900
900	914.4	1125	1050	28	39	1000
1000	1016	1255	1170	28	42	1115
1200	1219	1485	1390	32	48	1330
1400	1422	1685	1590	36	48	1530
1600	1626	1930	1820	40	56	1750
1800	1829	2130	2020	44	56	1950
2000	2032	2345	2230	48	62	2150
2200	2235	2555	2440	52	62	2360
2400	2439	-	-	-	-	-

DN	Ød1	PN 25				
		Ø D	Ø K	n	Ø d2	Ø d3
50	60.3	165	125	4	18	102
65	76.1	185	145	8	18	122
80	88.9	200	160	8	18	138
100	114.3	235	190	8	22	162
125	139.7	270	220	8	26	188
150	168.3	300	250	8	26	218
200	219.1	360	310	12	26	278
250	273	425	370	12	30	335
300	323.9	485	430	16	30	395
350	355.6	555	490	16	33	450
400	406.4	620	550	16	36	505
450	457.2	670	600	20	36	555
500	508	730	660	20	36	615
600	609.6	845	770	20	39	720
700	711.2	960	875	24	42	820
800	812.8	1085	990	24	48	930
900	914.4	1185	1090	28	48	1030
1000	1016	1320	1210	28	56	1140
1200	1219	1530	1420	32	56	1350
1400	1422	1755	1640	36	62	1560
1600	1626	1975	1860	40	62	1780
1800	1829	2195	2070	44	70	1985
2000	2032	2425	2300	48	70	2210
2200	2235	-	-	-	-	-
2400	2439	-	-	-	-	-

ابعاد بر اساس میلیمتر می باشند.

فلنجهای بر اساس سایر استانداردها (ANSI , AWWA , ...) قابل تولید می باشند.

جهت دریافت اطلاعات تکمیلی با شرکت سرین فلز تماس حاصل فرمائید.


Plain

Blind

Drilling : DIN EN 1092-1 (DIN 2501)

DN	Ød1	PN 40				
		Ø D	Ø K	n	Ø d2	Ø d3
50	60.3	165	125	4	18	102
65	76.1	185	145	8	18	122
80	88.9	200	160	8	18	138
100	114.3	235	190	8	22	162
125	139.7	270	220	8	26	188
150	168.3	300	250	8	26	218
200	219.1	375	320	12	30	285
250	273	450	385	12	33	345
300	323.9	515	450	16	33	410
350	355.6	580	510	16	36	465
400	406.4	660	585	16	39	535
450	457.2	685	610	20	39	560
500	508	755	670	20	42	615
600	609.6	890	795	20	48	735
700	711.2	995	900	24	48	840
800	812.8	1140	1030	24	56	960
900	914.4	1250	1140	28	56	1070
1000	1016	1360	1250	28	56	1180
1200	1219	1575	1460	32	62	1380
1400	1422	1795	1680	36	62	1600
1600	1626	2025	1900	40	70	1815
1800	1829	-	-	-	-	-
2000	2032	-	-	-	-	-
2200	2235	-	-	-	-	-
2400	2439	-	-	-	-	-

DN	Ød1	PN 63 (PN64)				
		Ø D	Ø K	n	Ø d2	Ø d3
50	60.3	180	135	4	22	102
65	76.1	205	160	8	22	122
80	88.9	215	170	8	22	138
100	114.3	250	200	8	26	162
125	139.7	295	240	8	30	188
150	168.3	345	280	8	33	218
200	219.1	415	345	12	36	285
250	273	470	400	12	36	345
300	323.9	530	460	16	36	410
350	355.6	600	525	16	39	465
400	406.4	670	585	16	42	535
450	457.2	-	-	-	-	-
500	508	800	705	20	48	615
600	609.6	930	820	20	56	735
700	711.2	1045	935	24	56	840
800	812.8	1165	1050	24	62	960
900	914.4	1285	1170	28	62	1070
1000	1016	1415	1290	28	70	1180
1200	1219	1665	1530	32	78	1380
1400	1422	-	-	-	-	-
1600	1626	-	-	-	-	-
1800	1829	-	-	-	-	-
2000	2032	-	-	-	-	-
2200	2235	-	-	-	-	-
2400	2439	-	-	-	-	-

ابعاد بر اساس میلیمتر می باشند.

فلنجهای بر اساس سایر استانداردها (ANSI , AWWA , ...) قابل تولید می باشند.

جهت دریافت اطلاعات تکمیلی با شرکت سرین فلز تماس حاصل فرمائید.